

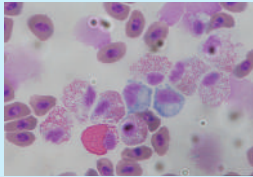
# マリンサイエンス セミナー 2024

うみがたり 夏の特別プログラムとして、北里大学海洋生命科学部の教授陣によるトークイベント「マリンサイエンスセミナー」を開催！海の生命科学について、皆さまに分かりやすく解説します！

8/17(土) 14:30~15:10

## 「おさかなのヌルヌルの秘密」

おさかなの表面がヌルヌルしていることは皆さんご存知でしょう。でもこれ、いったい何のためにあるのでしょうか？ 実はこの中にはさまざまな防御因子が含まれており、バイキンの侵入に備えているのです。しかもこの防御システムは、どうやらおさかなの種類によってちょっとずつ違っているようです。この講義では、さまざまなおさかなの体表防御因子について紹介します。



▲マダイの白血球



▲トラフグの寄生虫  
(*Heterobothrium okamotai*)

### 筒井 繁行 准教授 つつい しげゆき

研究分野：魚類免疫学



#### 【主な経歴】

大谷翔平と同じ若手県に生まれる。  
東京大学大学院農学生命科学研究科 博士課程修了 博士(農学)  
北里大学海洋生命科学部 水族病理学研究室 准教授

#### 【書籍】

- ・ウナギの科学(朝倉書店)
- ・ホルモンから見た生命現象と進化シリーズ VII 「生体防御・社会性」(裳華房)

8/18(日) 11:30~12:10

## 「上越うみがたり、サメ出没注意！」

サメはジョーズのイメージで知られる生きものですが、人を襲うことのあるものはごくわずかです。サメは約4億年前に地球に現れた生きもので歴史が長く、手のひらに乗る小さなサメから18メートルにもなる巨大ザメまで様々ですが、彼らにはそれぞれ得意技があります。どんな技かは、講演を聞いてのお楽しみです。クッキー作りが得意なサメがいるって言ったら信じますか？



### 朝日田 卓 教授 あさひだ たかし

北里大学海洋生命科学部教授  
北里大学副学長  
北里柴三郎記念博物館長



研究分野：魚類学、水圏生態学。

現在は、主に東日本大震災後の浅海生態系の調査研究を行っている。大学院生時代はサメを求めて各地の漁船や調査船に同乗し、北極圏も航海。大学では学芸員養成課程も担当しており、三陸の博物館復興にも参加している。

#### 【主な経歴】

子供時代の得意技は、魚とり、クワガタとり、秘密基地作り、工作、天体観測、劇作り、読書。大学1年の時ダイビングにハマる。  
北里大学大学院水産学研究所博士後期課程修了。  
日本学術振興会特別研究員、科学技術庁科学技術特別研究員などを経て北里大学水産学部に着任。アラスカ州立大学留学。

#### 【書籍】

- ・小学館の図鑑 NEO 魚、NEO 魚ポケットなど

教授たちに  
直接質問ができる！

## 「質問ブース」

当日は、教授陣に直接質問ができるブースが登場！  
海洋生物にまつわる疑問・質問はもちろん、  
北里大学海洋生命科学部では、  
水族のどんな勉強や研究が出来るのか？  
学生達がどうやって水族館に就職しているのかなど、  
いろいろな相談にのってもらえます。

【参加費】無料 ※別途入館料が必要です。

【場所】3階イルカスタジアム

【備考】・事前申し込みは不要です。  
・先着順でのご案内となります。

開催中  
うみがたり SUMMER  
2024



詳しくは  
公式Webサイトをご覧ください